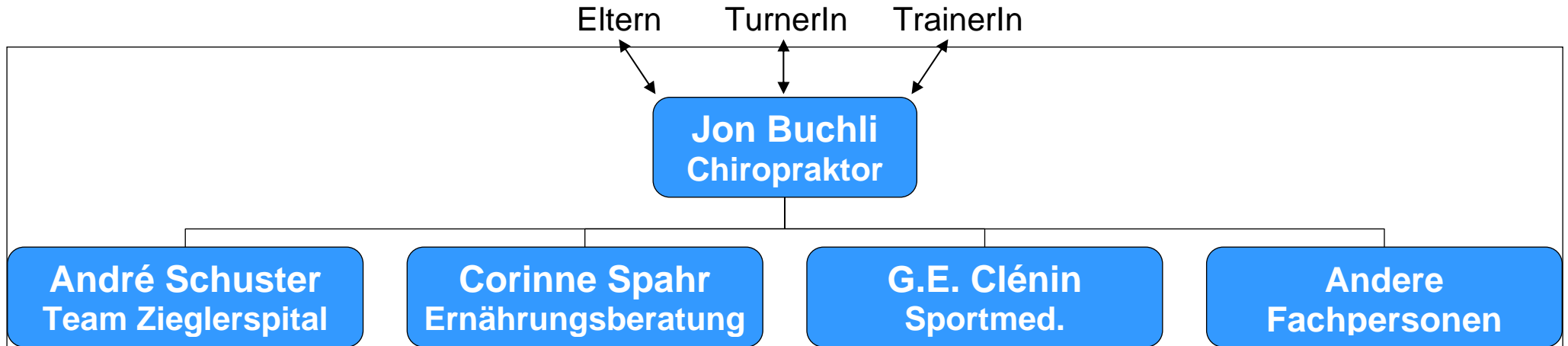


# Medizinisches Konzept RLZ Bern



Dr. Jon Buchli  
Chiropraktor SCG  
Thunstr. 68, 3074 Muri  
031 951 90 90  
[www.buchli-chiropraktik.ch](http://www.buchli-chiropraktik.ch)

- Jährliches Screening um individuelle Probleme (Defizite) früh zu erkennen
- Entsprechende Empfehlungen an die TrainerInnen zur individuellen Vorbereitung im täglichen Training
- Wöchentlicher Kontakt mit den TrainerInnen und TurnerInnen in der RLZ Halle
- Erste medizinische Anlaufstelle für TrainerInnen und Eltern/TurnerInnen (in der Halle, per Telefon, in Praxis) | Empfehlungen an Eltern, TrainerInnen, Überweisung an:

Dr. med. André Schuster  
FMH für Orthopädie  
Orthopädisches Team im  
Zieglerspital, Bern  
[www.ziegler.spitalnetzbern.ch](http://www.ziegler.spitalnetzbern.ch)  
Spezialisten für Hand, Ellbogen,  
Schulter, Hüfte, Knie, Fuss

Corinne Spahr  
Dipl. Ernährungsberaterin HF  
Zentrum für Ernährungsberatung  
Schwarztorstrasse 11, 3007 Bern  
[www.corinnespahr.ch](http://www.corinnespahr.ch)  
Individuelle Beratung in Ernährung

Dr. med. G.E.Clénin  
FMH Innere Medizin, Sportmedizin  
Haus des Sports  
Talgutzentrum 27. 3063 Ittigen  
[www.smzbi.ch](http://www.smzbi.ch)  
Sportmedizinische Untersuchungen  
Laboranalysen

Weitere Fachpersonen  
Rheumatologe  
Kinderarzt  
Physiotherapie  
MasseurIn